

z napędem balonowym

PODUSZKOWIEC

Instrukcja

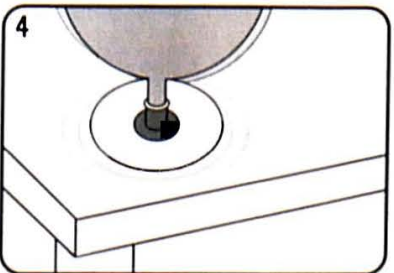
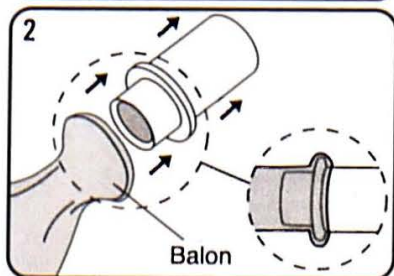
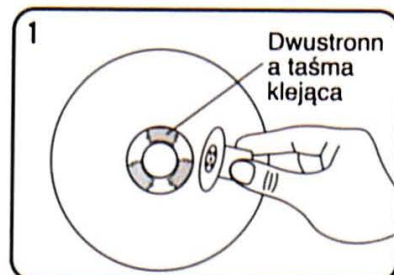
1. Starannie przymocuj łącznik do środka płytki za pomocą dwustronnej taśmy klejącej.
2. Naciągnij balon na ustnik.
3. Postaw płytkę na gładkiej powierzchni. Nadmuchaj balon (za pierwszym razem może być potrzebna pomoc osoby dorosłej), a potem skręć końcówkę balonu, żeby nie wydostało się z niego powietrze. Włóż ustnik do łącznika i puść balon.
4. Delikatnie popchnij płytkę i obserwuj, jak przesuwa się po powierzchni. Uwagi: Płytkę można zastąpić płytą kompaktową (CD).

Jak to działa?

Kiedy dwie powierzchnie wchodzą w kontakt ze sobą, powstaje tarcie zwalniające prędkość. Dlatego płytka przesuwa się tylko kawałek, kiedy balon nie jest nadmuchany. Jednak kiedy balon jest nadmuchany, podczas wydostawania się powietrza z balonu powstaje cienka warstwa powietrza pomiędzy płytką a powierzchnią. Ta warstwa powietrza zmniejsza tarcie pomiędzy płytką a powierzchnią, pozwalając jej na swobodniejszy ruch.

Czy wiesz, że...?

- Płytki Poduszkowe działają jak poduszkowce – pojazd, który mknie na poduszce powietrza. Poduszkowce mogą poruszać się na wodzie i na lądzie.
- Poduszkowiec jest wyposażony w duży wentylator nadmuchujący powietrze w dół w celu stworzenia poduszki powietrznej. Powietrze jest utrzymywane we właściwym miejscu przez gumowy fartuch.
- Poduszkowe kosiarki do trawników nadmuchują powietrze w dół, sprawiając, że są łatwe do pchania podczas koszenia.
- Poduszkowce to nie łodzie, lecz bardzo nisko latające statki powietrzne. Dlatego osobę kierującą poduszkowcem nazywamy pilotem, tak samo jak w przypadku samolotów.



ZABAWKA PRZEZNACZONA DLA DZIECI POWYŻEJ 8. ROKU ŻYCIA. NIEODPOWIEDNIA DLA DZIECI PONIŻEJ 3. ROKU ŻYCIA ZE WZGLĘDU NA MAŁE CZĘŚCI. ZALECANY NADZÓR OSOBY DOROSŁEJ. PRZED UŻYCIEM PRZECZYTAĆ INSTRUKCJĘ. PRODUKT ZGODNY Z NORMAMI ASTM F963 (USA) I EN71 (EUROPA). WYPRODUKOWANO W CHINACH.



Importer: RUSSELL K.W. Kondraccy s.j.
04-620 Warszawa, Rzeźbiarska 57
www.russell.pl, info@russell.pl
tel/fax: 022/815 35 66

