

WIATRAK

drewniane
elementy
wiatraka

haczyk

5 kolorów farb



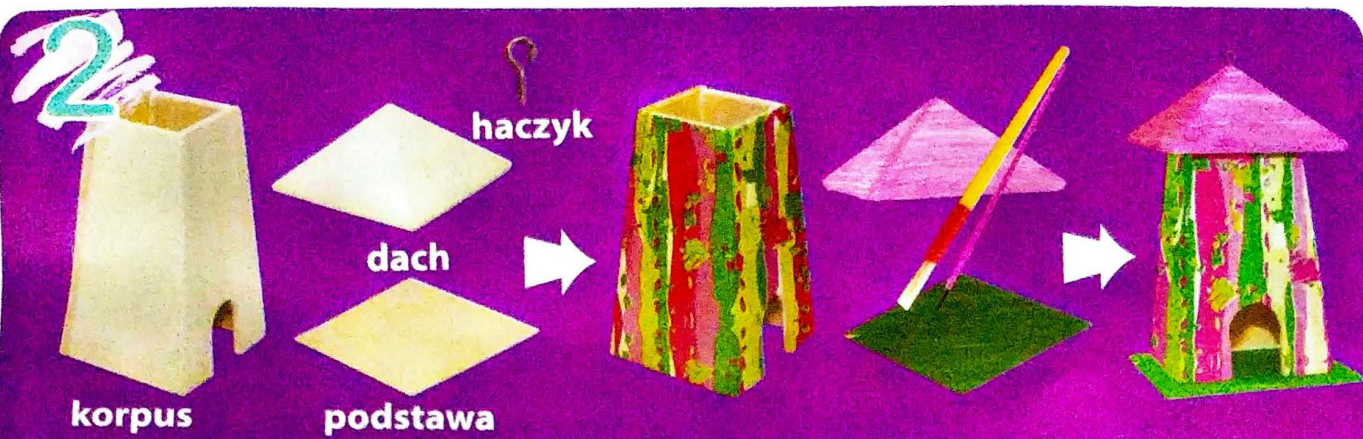
2 pędzelki

klej z brokatem

klej

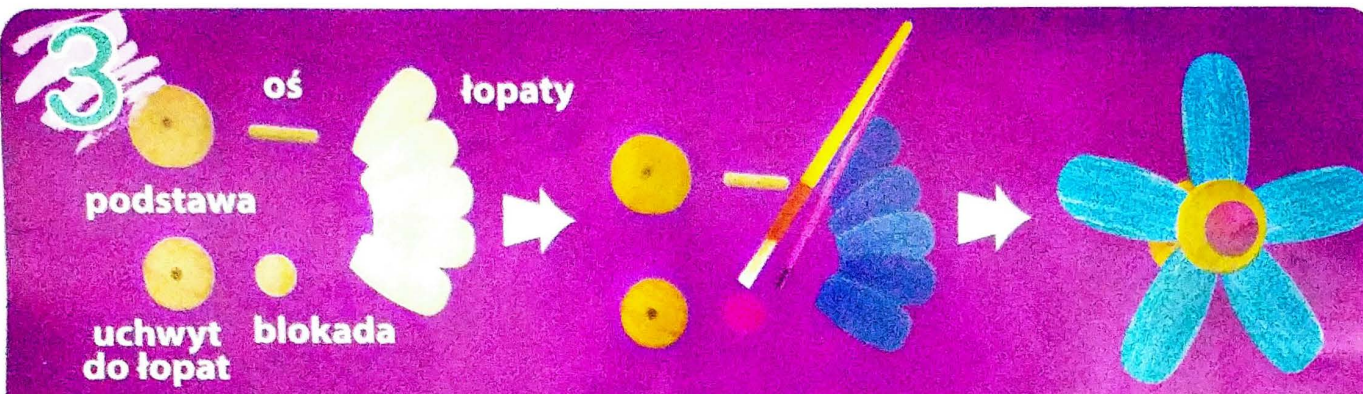
ozdobne dzęty





2
korpus **dach** **podstawa** **haczyk**

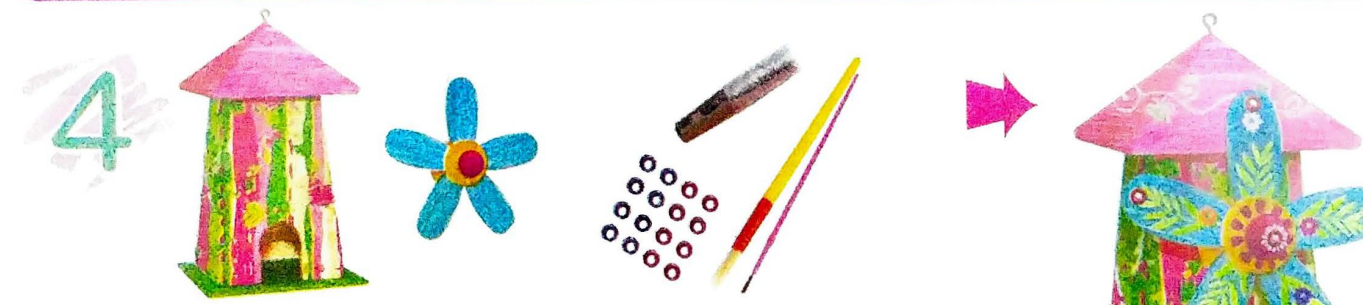
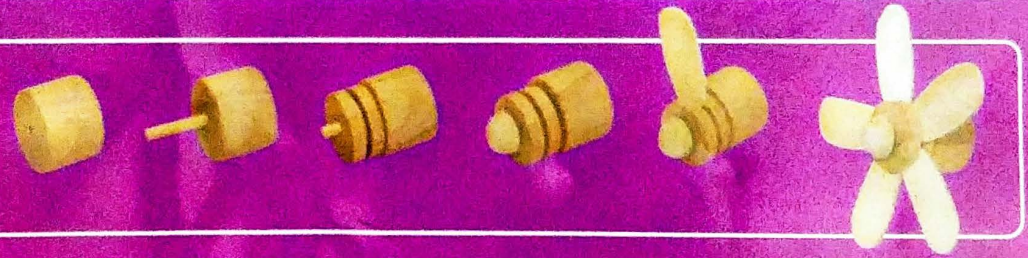
Pomaluj wszystkie części wiatraka a jak farba wyschnie przyklej dach i podstawę do korpusu. Na górze dachu przykręć haczyk.



3
podstawa **uchwyty do łopat** **oś** **łopaty**

Pomaluj pozostałe części wiatraka i po wyschnięciu farby zmontuj śmigło według rysunków poniżej.

JAK ZŁOŻYĆ ŚMIGŁA WIATRAKA



4

Przyklej śmigło do korpusu wiatraka. Możesz go jeszcze udekorować klejem z brokatem i dżetkami.



Importer: Filip i s-ka DROMADER sp. jawna
 91-341 Łódź, ul. Pojezierska 90
 tel. 042 612 23 18, 042 612 23 19; fax 042 650 09 22
 www.dromader.com.pl
 e-mail: dromader@dromader.com.pl

DROMADER Czech k.s.
 Starozuberská 1444
 756 54 Zubří (Rožnov p. R.)
 www.dromader.cz

DROMADER Slovakia k.s.
 Bodiná 26
 018 15 Bodiná
 www.dromader.sk