

ŁÓDŹ PODWODNA

Obserwuj jak łódź podwodna zanurza się i wypływa na powierzchnię z pomocą proszku do pieczenia. Niesamowite!

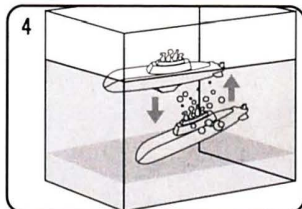
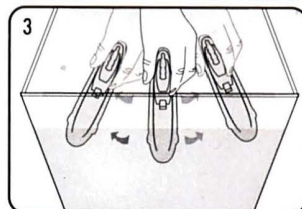
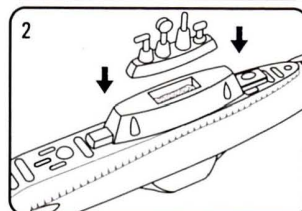
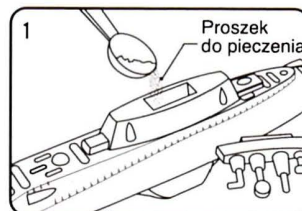
Postępuj według poniższych instrukcji, żeby zobaczyć, jak łódź podwodna zanurza się i wynurza na powierzchnię.

1. Otwórz górną pokrywę łodzi podwodnej. Wypełnij komorę proszkiem do pieczenia (nieodłączony do zestawu). Delikatnie uderz łodzią o twardą powierzchnię w celu sprawdzenia, czy komora jest wypełniona do połowy.
2. Zamknij pokrywę i usuń nadmiar proszku do pieczenia z zewnętrznej części łodzi.
3. Zanurz łódź w wodzie i potrząśnij nią kilka razy pod wodą.
4. Puść łódź i patrz, jak wielokrotnie zanurza się i wypływa na powierzchnię. Ponownie wypełnij komorę proszkiem do pieczenia i baw się do woli. Jeśli łódź podwodna nie nurkuje, oczyść komorę i ponownie napełnij ją do połowy proszkiem do pieczenia. Jeśli łódź podwodna nie wynurza się na powierzchnię, lecz przesuwa się w górę i w dół przy dnie pojemnika, najprawdopodobniej w komorze znajduje się za dużo proszku do pieczenia. Należy usunąć część proszku i spróbować ponownie.

Jak to działa?

Łódź podwodna zanurza się naturalnie, gdyż jest cięższa niż woda. Jednak kiedy woda wchodzi w kontakt z proszkiem do pieczenia, zostaje uwolniony dwutlenek węgla i uwolnienie tego gazu powoduje wynurzenie się łodzi na powierzchnię. Kiedy zostanie uwolniony cały dwutlenek węgla z jednej reakcji (zobaczysz pęcherzyki wydobywające się z łodzi), łódź zanurzy się ponownie. Proces będzie się powtarzać, dopóki ilość proszku do pieczenia w komorze nie zmniejszy się do poziomu niewystarczającego do wytworzenia ilości dwutlenku węgla potrzebnej do ponownego uniesienia łodzi podwodnej. Wtedy należy ponownie napełnić komorę.

ZABAWKA PRZEZNACZONA DLA DZIECI POWYŻEJ 5. ROKU ŻYCIA. NIEODPOWIEDNIA DLA DZIECI PONIŻEJ 3. ROKU ŻYCIA ZE WZGLĘDU NA MAŁE CZĘŚCI. ZALECANY NADZÓR OSOBY DOROSŁEJ. PRZED UŻYCIEM PRZECZYTAĆ INSTRUKCJĘ. POSTĘPOWAĆ ZGODNIE Z INSTRUKCJĄ I ZACHOWAĆ JĄ NA PRZYSZŁOŚĆ. DO WYKONANIA SZTUCZEK Z ZANURZANIEM POTRZEBNY JEST PROSZEK DO PIECZENIA. PROSZEK DO PIECZENIA NIE JEST DOŁĄCZONY DO ZESTAWU. NIE NALEŻY UŻYWAĆ TEGO PRODUKTU W AKWARIUM. PRODUKT ZGODNY Z NORMAMI ASTM F963 (USA) I EN71 (EUROPA). WYPRODUKOWANO W CHINACH.



Importer: RUSSELL K.W. Kondraccy s.j.
04-620 Warszawa, Rzeźbiarska 57
www.russell.pl, info@russell.pl
tel/fax: 022/815 35 66



DŁAMY O
ŚRODOWISKO -
OPAKOWANIE
WOLNE OD PVC